

法人企業統計季報（令和2年1～3月期（速報※））の概況

令和2年1～3月期における資本金1,000万円以上の法人企業の動向を「四半期別法人企業統計調査」結果からみると、以下のとおりです。

全産業（金融業、保険業を除く）について前年同期比でみると、売上高については減収（製造業は増収、非製造業は減収）、経常利益については減益（製造業、非製造業ともに減益）、設備投資については増加（製造業、非製造業ともに増加）となりました。

○ 前年同期比の推移（金融業、保険業を除く）

(単位：％)					
	31/1～3	31/4～6	元/7～9	元/10～12	2/1～3
売上高	3.0	0.4	▲ 2.6	▲ 6.4	▲ 3.5
製造業	1.1	▲ 1.2	▲ 1.5	▲ 6.7	2.9
非製造業	3.7	1.0	▲ 3.1	▲ 6.3	▲ 5.9
経常利益	10.3	▲ 12.0	▲ 5.3	▲ 4.6	▲ 32.0
製造業	▲ 6.3	▲ 27.9	▲ 15.1	▲ 15.0	▲ 29.5
非製造業	18.4	▲ 1.5	0.5	1.1	▲ 32.9
設備投資	6.1	1.9	7.1	▲ 3.5	4.3
製造業	8.5	▲ 6.9	6.4	▲ 9.0	0.6
非製造業	5.0	7.0	7.6	▲ 0.1	6.2

(注) 設備投資はソフトウェアを含む。

○ 季節調整済前期比の推移（金融業、保険業を除く）

(単位：％)					
	31/1～3	31/4～6	元/7～9	元/10～12	2/1～3
売上高	▲ 1.1	▲ 0.5	▲ 1.8	▲ 3.0	1.9
製造業	▲ 2.7	0.7	▲ 1.1	▲ 3.7	7.3
非製造業	▲ 0.4	▲ 1.0	▲ 2.1	▲ 2.8	▲ 0.2
経常利益	20.8	▲ 11.5	▲ 3.2	▲ 7.9	▲ 11.6
製造業	2.2	▲ 3.4	▲ 2.9	▲ 11.3	▲ 11.5
非製造業	30.7	▲ 14.9	▲ 3.3	▲ 6.3	▲ 11.6
設備投資	▲ 0.0	2.9	▲ 1.3	▲ 4.0	6.7
製造業	▲ 3.4	▲ 3.1	1.5	▲ 3.8	6.1
非製造業	1.9	6.2	▲ 2.8	▲ 4.1	7.0

(注) 設備投資はソフトウェアを含む。

○ 前年同期比の推移（金融業、保険業を含む）

(単位：％)		
	元/10～12	2/1～3
経常利益	▲ 1.9	▲ 32.8
金融業、保険業	20.2	▲ 40.9
設備投資	▲ 3.0	4.4
金融業、保険業	9.4	5.2

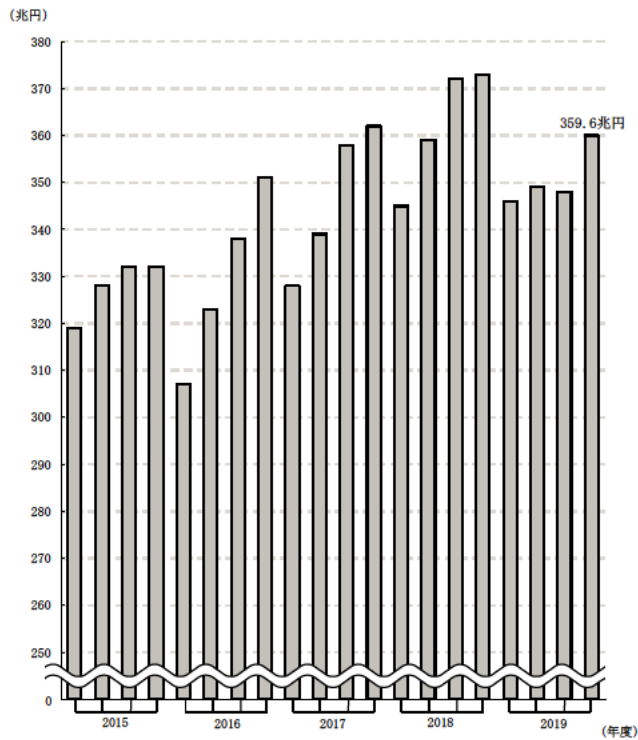
(注) 設備投資はソフトウェアを含む。

○ 在庫投資と在庫率の推移

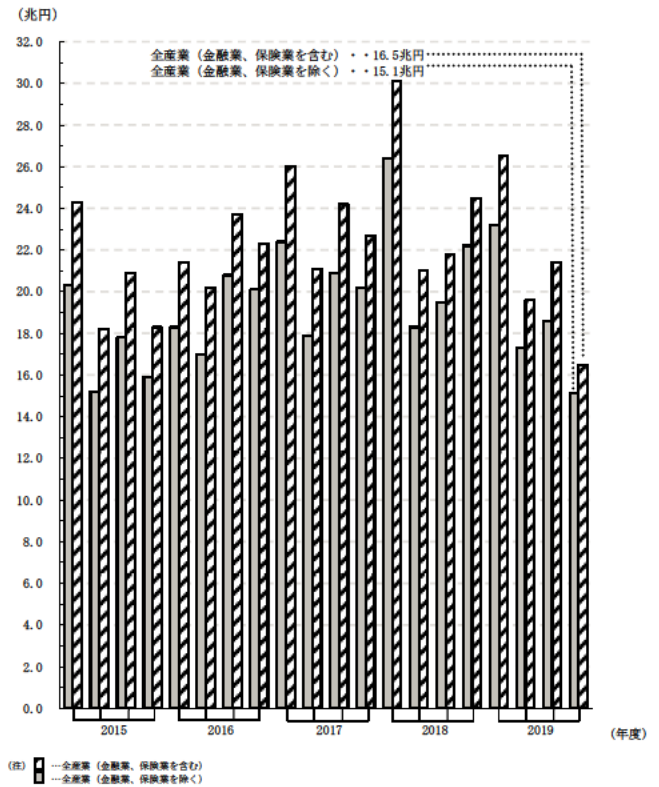
(単位：億円、％)					
区 分	31/1～3	4～6	元/7～9	10～12	2/1～3
全 産 業	▲ 68,572	32,307	3,047	60,634	▲ 82,496
製品又は商品	▲ 19,875	14,478	▲ 7,720	24,575	▲ 17,044
仕掛品	▲ 43,429	16,389	10,289	31,577	▲ 46,688
原材料・貯蔵品	▲ 5,269	1,440	478	4,482	▲ 18,763
製 造 業	▲ 15,216	20,321	▲ 1,634	3,925	▲ 22,235
非 製 造 業	▲ 53,357	11,986	4,681	56,710	▲ 60,261
在 庫 率	7.9	8.6	8.5	9.0	8.4

(注) 在庫率＝ $\frac{\text{棚卸資産（期末）}}{\text{売上高} \times 4} \times 100$

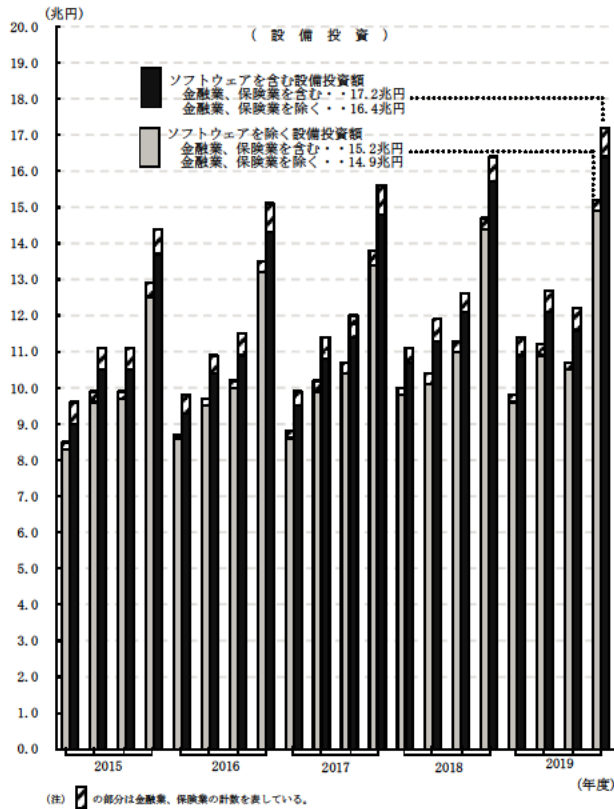
(売 上 高) 金融業、保険業を除く



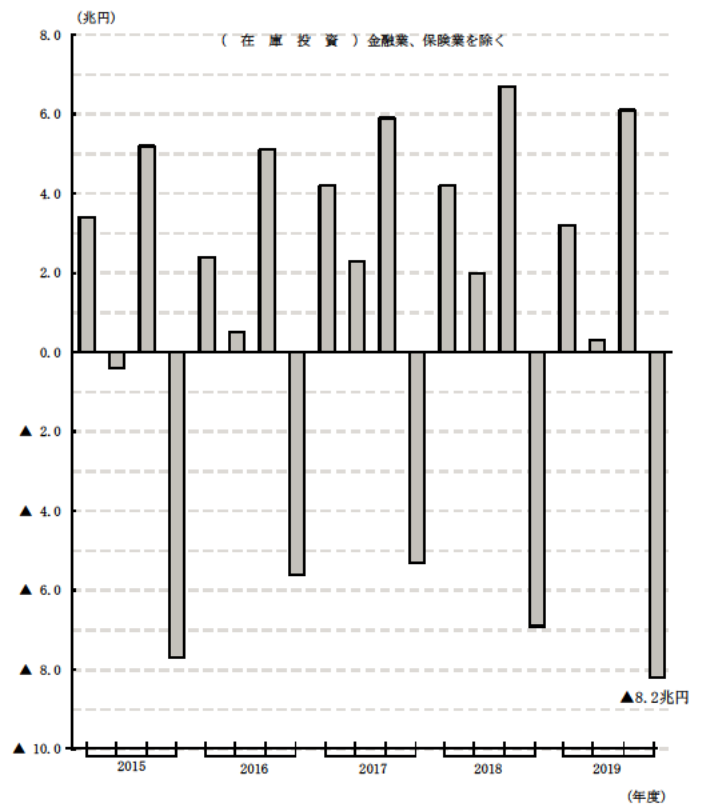
(経 常 利 益)



(設 備 投 資)



(在 庫 投 資) 金融業、保険業を除く



※法人企業統計季報（令和2年1～3月期）においては、5月10日の回答期限に基づいて回収された調査票の推計結果を「速報」として公表しております。

なお、「確報」については、調査票の回答期限を2ヶ月程度延長したうえで、令和2年7月末を目途に調査結果を公表する予定です。